

calles incompletas

SON UN OBSTÁCULO EN TENER COMUNIDADES
SEGURAS, SALUDABLES E INCLUSIVAS

OBSTÁCULOS PARA LA COMUNIDAD



Es más difícil cruzar la calle con seguridad



Son ambientes desagradables con falta de iluminación, sombra y zonas de descanso



Crean barreras en el camino a la escuela, trabajo y destinos cotidianos



Crean obstáculos y desafíos para personas con diferentes capacidades físicas



Hacen prioridad los automóviles cuando muchos dependen y quieren otras formas de movilidad

54% DE LAS CALLES PRINCIPALES EN TUCSON NO TIENEN BANQUETAS



Las personas con discapacidades son dos veces más propensas a tener opciones de transporte inadecuadas.



En Arizona, los choques de tráfico son la causa principal de muerte por lesión para personas entre 5 y 24 años.

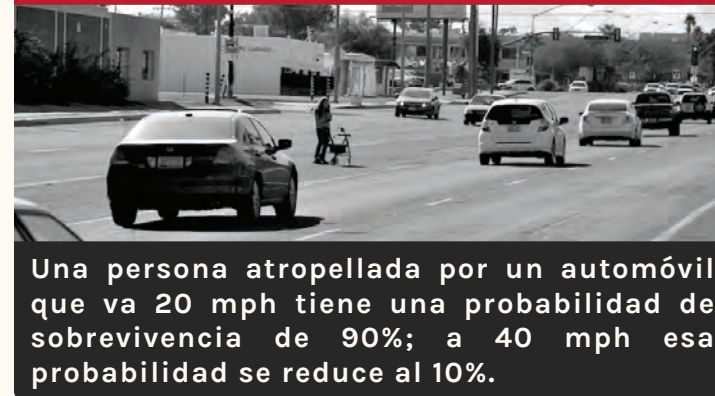


En Tucson, las personas que viven en vecindarios de bajos ingresos son 3 veces más propensas a ser matadas mientras caminan.

EN ALGUNOS VECINDARIOS DE TUCSON,

1 en 3

HOGARES NO TIENEN ACCESO A UN VEHÍCULO



Una persona atropellada por un automóvil que va 20 mph tiene una probabilidad de sobrevivencia de 90%; a 40 mph esa probabilidad se reduce al 10%.

Imagínese estar parado en un carril de doble mano en una carretera de cinco carriles esperando un espacio en tráfico, para poder llegar al otro lado. Usted espera aquí porque el paso de peatones más cercano está a cinco cuadras (¡media milla!) y necesita salir del calor extremo de verano lo más rápido posible.

O imagínese que usted anda en bicicleta a la tienda y el carril para bicicletas (ciclovía) de repente se termina, lo que le obliga a integrarse al tráfico de automóviles de alta velocidad. Casi se atropellan y usted y los conductores están igual de asustados.

ESTOS ESCENARIOS ATERRADORES SON SÍNTOMAS DE CALLES INCOMPLETAS QUE IMPACTAN A TODOS.

5,000+

PERSONAS SON HERIDAS EN LAS CALLES DE TUCSON CADA AÑO.

calles completas

¡CAMBIANDO LA MANERA QUE DISEÑAMOS NUESTRAS CALLES BENEFICIA A TODOS EN TUCSON!



PERSONAS LATINAS SON

3X

MÁS PROPENSAS QUE PERSONAS BLANCAS A DEPENDER EN EL TRÁNSITO PARA LLEGAR AL TRABAJO

\$400 A \$500

LA CANTIDAD QUE FAMILIAS AHORRAN CADA MES EN GASTOS DE CARRO AL VIVIR EN LUGARES CAMINABLES

Las calles bien diseñadas y bienvenidas apoyan una economía vibrante y ayudan a todos a prosperar: residentes, visitantes y negocios.



BANQUETAS DISMINUYEN EL RIESGO DE CHOQUES PARA LAS PERSONAS A PIE POR EL

88%

Las banquetas conectadas, atractivas y las rutas de bicicleta (ciclovías) bien definidas apoyan estilos de vida saludables y activos.



Las redes completas conectan a las personas con los lugares necesarios...trabajo, escuelas, tiendas, parques, servicios médicos y más.

EL 90%

DE PERSONAS DE MAYOR EDAD QUIEREN ENVEJECER BIEN EN SUS MISMAS HOGARES Y COMUNIDADES; OPCIONES DE TRANSPORTE APOYAN ESE.

BENEFICIOS PARA LA COMUNIDAD



Eliminan o reducen los riesgos y puntos de conflicto peligrosos para que todos estén más seguros



Mejoran la experiencia de las personas que caminan, andan en bicicleta y toman transporte público



Dan acceso equitativo hacia las opciones de transporte que conectan las personas con lugares y oportunidades



Crean sombra y dirigen las aguas de lluvia hacia los árboles para irrigación natural



Eliminan barreras para personas con diferentes capacidades

¿QUÉ SON CALLES COMPLETAS (COMPLETE STREETS)?

LAS CALLES COMPLETAS son calles para todos, independientemente de su edad, capacidad física, ingresos, raza u origen étnico. Dan acceso a opciones de transporte segura, confiable y económico para las personas ya sea que caminen, anden en bicicleta, conduzcan o tomen el transporte público. Calles Completas benefician a conductores y personas que no conducen, personas en sillas de ruedas, padres con niños en carriolas, niños que montan en bicicleta o caminan a la escuela, y personas que no se les permite o que no eligen tener automóviles. Aseguran que la experiencia de todos que se mueven por la ciudad sea segura, cómoda, conveniente y digna.

¿QUÉ ES UNA PÓLIZA DE CALLES COMPLETAS?

Las pollizas de Calles Completas formalizan la intención de una ciudad a planificar, diseñar y mantener las calles para que sean seguras para las personas de todas edades y capacidades. Las pollizas dirigen a los planificadores de transporte, ingenieros y otros responsables de la toma de decisiones para comenzar a construir calles seguras y una red de transporte confiable para personas que caminan, andan en bicicleta, conducen y toman transporte público.

HASTA LA FECHA, MÁS DE 1,200 PÓLIZAS HAN SIDO ADOPTADAS EN LOS ESTADOS UNIDOS.



¡UNIDOS COMPLETAMOS LAS CALLES DE TUCSON! VISITE WWW.COMPLETESTREETSTUCSON.ORG PARA MÁS INFORMACIÓN